

高温作業場向け

NEW

ATHREED[®] Suzumi Dry

涼みドライ

点タッチドライ設計で、涼やか、
肌離れよく、べつつきにくい



暑さ対策

制電

抗菌

吸汗



速乾

軽量

点タッチ

防汚

生地厚さ



制電ビケ

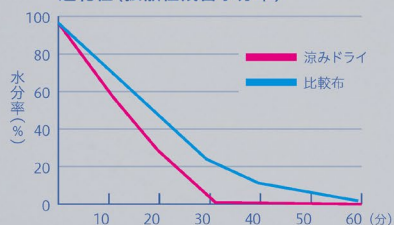
ポリエステル 99%

複合繊維(ポリエステル) 1%

素早く汗を拡散させる 高い速乾性

凹凸のある織組織で、多面的に汗や水分をキャッチ。素早く拡散・乾燥させ、快適な着心地が続きます。

速乾性(拡散性残留水分率)



一般財団法人カケンテストセンター試験結果
※データは実測値であり、保証するものではありません



生地裏は、肌への接触面積を
減らす点タッチドライ設計



ご注文・お問い合わせは



1
セミオート
コイルファスナー
作業中に衣服が開かない
セミオートロック仕様



2
ウエストインナー
スナップボタン
インナーのヨレをなくし、
きちんとパンツイン



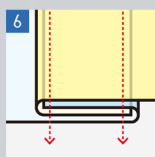
3
気づき仕様
色付きインナー
はみ出しがひと目で
わかり、異物混入対策を
より強化



4
袖口メッシュ&
鹿の子ニット(インナー)
しめつけ感を和らげつつ、
体毛の落下を軽減



5
袖口フライス(本体)
長時間の着用も快適で、
体毛の落下を軽減



6
巻き伏せ縫製
縫い代のほつれの発生
による異物混入を軽減



7
ウエストベルト脇ゴム入
作業の邪魔にならず、
程よい長めの着丈に



NEW ニュー
カラー カラー
サイズ
見直し
気づき
仕様

男女兼用

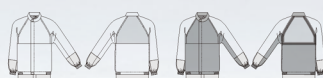
長袖ジャンパー

SZ360-W (ホワイト)

SZ360-B (アイスブルー)

SZ360-NB (ネイビー×アイスブルー)

¥6,600 (税込 ¥7,260)



HACCP 交差 汚染 支援 対策
NO ポケット
5L・6L サイズ

フロント	縫製仕様	本体袖口
セミオート コイルファスナー	巻き伏せ	フライス
ウエストインナー	インナー袖口	
スナップボタン	鹿の子ニット	

サイズ	SS	S	M	L	LL	3L	4L	5L	6L
着丈	63	65	67	69	71	71	71	71	71
胸囲	108	112	116	120	126	132	140	148	156
裾丈	80	83	86	89	90	91	92	93	94

●ポリエステル99%・複合繊維(ポリエステル)1%、制電ビケ
●背中別布:ポリエステル100%、制電トリコット
●インナー:ポリエステル100%、メッシュ



SZ360-B
(アイスブルー)



SZ360-NB
(ネイビー×アイスブルー)



SZ360-W
(ホワイト)

SZ360-NBのように多様な配色仕立ての別注にも対応いたします。担当営業にお問い合わせください。